

maxflow[®]

Effiziente Bearbeitung von Eingangsrechnungen im SAP-Umfeld



maxflow[®] invoice management

Effiziente Bearbeitung von Eingangsrechnungen im SAP-Umfeld

- **Prozesskostenreduzierung durch Automatisierung der Rechnungsbearbeitung**
- **Flexible Freigabesteuerung auf Positionsebene**
- **Ausgereifte Steuerungsmechanismen zur Bearbeiterfindung**
- **Einbeziehung von non-SAP Usern über Web-Portal**
- **Transparente, effiziente Abläufe mit umfangreichen Auswertungsmöglichkeiten**
- **Einfache Anpassung an individuelle Anforderungen durch User-Exits**
- **Schnelle Einführung und Amortisation – Implementierung Out of the box**
- **Release-Unabhängigkeit ab SAP 4.6c aufwärts**
- **Bewährte Best-Practice Lösung bei weltweit mehr als 150 Unternehmen**

Rechnungsverarbeitung innerhalb SAP – Out of the box

Mit **maxflow[®] invoice management** als Systemlösung im Umfeld von SAP R/3 steht eine führende, in mehr als 150 SAP-Installationen erprobte Standardlösung zur Rechnungsverarbeitung in SAP zur Verfügung, die die grundsätzlichen Anforderungen an eine effiziente Rechnungsverarbeitung innerhalb SAP R/3 vollständig erfüllt.

Erhebliche Verkürzungen der Durchlaufzeiten bei gleichzeitiger Erhöhung der Transparenz zu den Abläufen der Rechnungsverarbeitung führen zu höchster Kundenzufriedenheit.

Einfache und schnelle Implementierung sorgen für effektive Einführungsprozesse und Integration in allgemeine IT-Prozessoptimierungsstrategien.

Alle Vorteile einer vollständigen SAP-Integration sind durch Nutzung der gewohnten Standardtransaktionen und Funktionen zur Belegerfassung und –bearbeitung sichergestellt.

Umfangreiche Auswertungsmöglichkeiten sorgen für schnellstmögliche Informationsbereitschaft zu allen Fragestellungen im Rechnungswesen rund um die Rechnungsverarbeitungsprozesse und die Kreditorenbuchhaltung.

Eine ständige Prozessoptimierung auch nach Einführung der Lösung wird mit produkteigenen Dataming-Funktionen unterstützt, die mit Detailanalysen und grafischen Auswertungen schnelle Reaktionen auf Schwachstellen im Prozess ermöglichen.

maxflow[®] invoice management

Effiziente Bearbeitung von Eingangsrechnungen im SAP-Umfeld

Funktionale Highlights

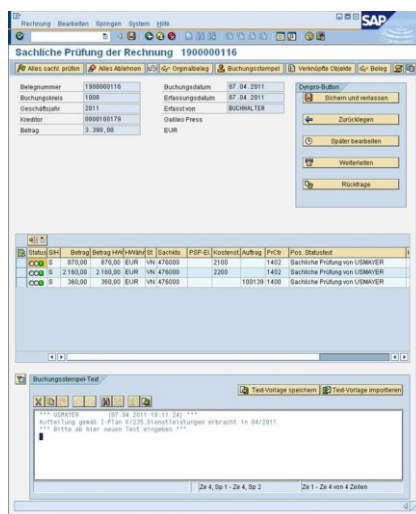
Flexible Freigabesteuerung

n-stufige Freigabe

In den meisten Unternehmen sieht die interne Zeichnungsrichtlinie für die Freigabe von Zahlungsvorgängen oder Eingangsrechnungen mindestens ein Vier-Augenprinzip vor. Mit **maxflow[®] invoice management** können beliebige Freigabeprozesse abgebildet, erweitert und variiert werden. Durch flexible Definition von Prüfschritten und Freigabestufen ist die Anzahl der am Prozess beteiligten Personen präzise steuerbar. Zudem lassen sich Art und Anzahl der zu durchlaufenden Stufen für verschiedene Buchungskreise, Rechnungstypen (MM/FI), Belegarten und auch Vorgangsarten variabel festlegen.

sieht die interne

träge oder andere Kostenträger verteilt. Dabei ist zu beachten, dass die Freigabe der Rechnungen natürlich nur von den jeweils Verantwortlichen des entsprechenden Bereichs erfolgen darf. Eine Rechnung, die z.B. zwei oder noch mehr unterschiedliche Unternehmensbereiche betrifft, muss in der Regel auch von mehreren Personen freigegeben werden.



maxflow[®] invoice management prüft, je nach Customizing auf Kopf- oder Positionsebene (Buchungszeile im SAP-System), welcher Mitarbeiter auf welcher Stufe freigabeberechtigt ist und verteilt entsprechende Aufgaben. Dabei werden dem Freigebenden nur die Rechnungspositionen zur Freigabe vorgelegt, für die er auch als Freigabeberechtigter innerhalb der unternehmensspezifischen

Freigabe auf Kopf- oder Positionsebene

Eingangsrechnungen werden im Rahmen der Bearbeitung im Unternehmen oft auf verschiedene Kostenstellen, Auf-

Zeichnungsrichtlinie definiert ist.

Ausgereiftes Bearbeiterkonzept

Einer der wichtigsten Bestandteile des Workflows ist die automatische Bearbeiterfindung. Dabei wird bestimmt, welche Bearbeiter für die einzelnen Bearbeitungsschritte zuständig sind.

Customizing Bearbeiterfindung

In **maxflow[®] invoice management** werden mit einfach zu bedienenden Customizing-Werkzeugen die Regeln zur Bearbeitung einzelner Prozessschritte abgebildet. Je nach Aufgabengebiet werden Bearbeiter in Buchhaltung und Einkauf sowie auch sachliche Prüfer und Freigabeverantwortliche automatisiert auf Basis der im einzelnen Rech-

nungsbeleg enthaltenen Informationen ermittelt. Bei Bedarf kann bis auf Objektebene (z.B. Kostenstelle, Innenauftrag, PSP-Element etc.) herunter und unter Berücksichtigung hausinterner Betragsgrenzen differenziert eingestellt werden, welche Bearbeiter für welchen Prüfungs- und Freigabeschritt ermittelt werden sollen. Die Pflege der Einstellungen ist über einen eigenen Einführungsleitfaden realisiert und erleichtert einen selbstständigen Rollout-Prozess im Unternehmen.

maxflow[®] invoice management

Effiziente Bearbeitung von Eingangsrechnungen im SAP-Umfeld

Einbeziehung von non-SAP Usern

WEB-Anbindung

Um auch Mitarbeiter, die keinen Zugang zum SAP-System haben, in den Workflow-Prozess zu integrieren, ist die Bearbeitung von Rechnungen auch über das **maxflow[®] invoice management** Web-Front-End möglich. Dem Anwender stehen dabei alle zur Bearbeitung notwendigen Informationen, Funktionen sowie der Zugriff auf das Rechnungsozial zur Verfügung. Einheitliche und anwenderfreundliche Oberflächen sorgen für einen breiten Rollout ohne besonderen Schulungsaufwand.

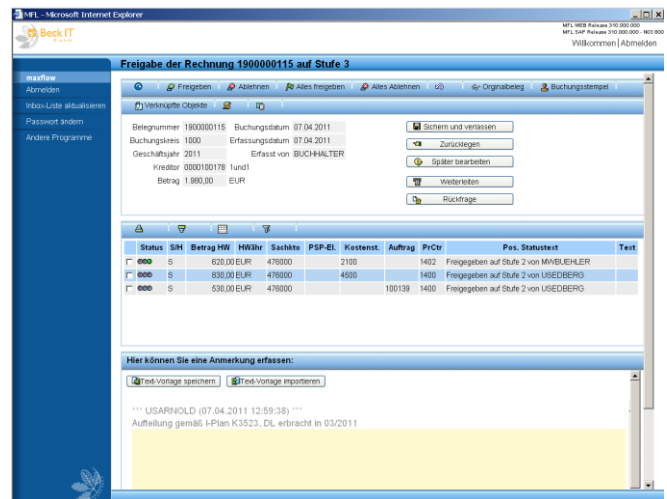
Umfangreiche Auswertungsmöglichkeiten

Transparenz von Anfang bis Ende

Vom Scannen der Eingangsrechnung über die Prüfung und Freigabe bis hin zur Buchung des Rechnungsbetrags werden alle Aktivitäten rund um den Bearbeitungsprozess im zentralen Rechnungseingangsbuch protokolliert. **maxflow[®] invoice management** ermöglicht so eine effektive und übersichtliche Verfolgung aller im Umlauf befindlichen Eingangsrechnungen und durch gezielte Auswertungen insbesondere die fundierte Beantwortung wichtiger Fragen:

- Welche Rechnungen sind aktuell im Umlauf?
- Seit wann sind einzelne Rechnungen in Bearbeitung?
- Wer ist an der Bearbeitung einer Rechnung beteiligt?
- Droht ggf. zu Vorgängen ein Skontoverlust?
- etc.

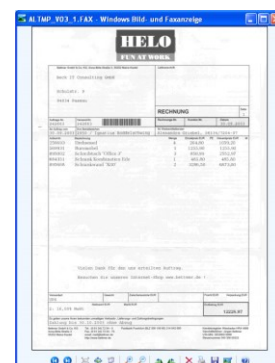
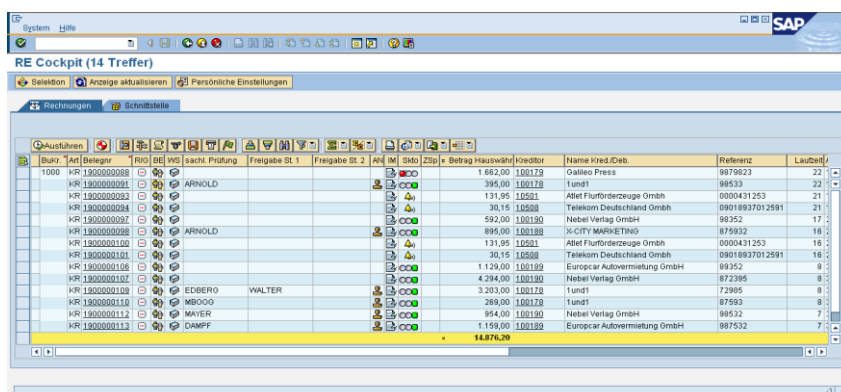
Sortierfunktionen erleichtern die Bearbeitung eines Vorgangs, wenn etwa die Mahnung eines Lieferanten eine Überprüfung der im Umlauf befindlichen Rechnungen erforderlich macht. Zudem kann über das verknüpfte Rechnungs-Image direkt auf die gescannte Original-Rechnung zugegriffen werden. Weitere Beispiele für Anwendungsmöglichkeiten sind Prüfungen am Monats-



ende, die erkennen lassen, ob Abgrenzungsbuchungen oder ob ein Vorsteuerabzug für bestimmte Rechnungen vorzunehmen ist. Die hohe Transparenz, die mit dem Rechnungseingangsbuch erreicht wird, ist ein wesentlicher Vorteil, der mit der Einführung von **maxflow[®] invoice management** verbunden ist.

Analysewerkzeuge für Revisionszwecke

Neben den im Umlauf befindlichen Rechnungen müssen in der Regel auch bereits gebuchte Belege zum Teil umfangreichen Prüfungen unterzogen werden. **maxflow[®] invoice management** stellt Revisoren ein Analyse-Werkzeug zur Verfügung, welches alle wichtigen Informationen in übersichtlicher Form liefert. Zu den in der Übersicht bereitgestellten Informationen gehören insbesondere eine Auflistung derjenigen Mitarbeiter, die die betreffende Rechnung freigegeben haben und die über die erzeugten Anlagen vollständig dokumentierte Historie des betreffenden Vorgangs. Zusätzlich sorgen Filterfunktionen bei Prüfungen für eine noch effektivere Unterstützung. Per Download können sämtliche Daten an weitere Analyse-tools übergeben werden.



maxflow® invoice management

Effiziente Bearbeitung von Eingangsrechnungen im SAP-Umfeld

■ Anpassung an individuelle Kundenanforderungen

Flexibilisierung der Ablauforganisation

Der mit **maxflow® invoice management** realisierte Workflow setzt sich aus einzelnen Schritten wie der Vorerfassung, der sachlichen Prüfung, der Freigabe, der Bearbeitung von Preis- und Mengenabweichungen etc. zusammen. Die einzelnen Schritte können an die bestehenden Organisationsstrukturen auf einfache Weise

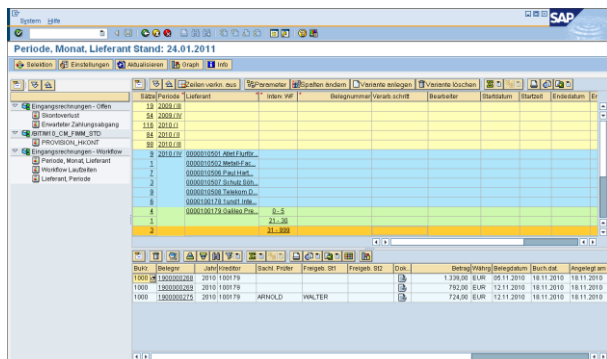
angepasst werden. So ist es möglich, die Reihenfolge der vorhandenen Schritte zu ändern oder völlig neue Schritte hinzuzufügen. Ebenso ist eine Anpassung der Funktionalität der Schritte durch den Einsatz von User-Exits möglich. Auf diese Weise gewährleistet **maxflow® invoice management** ein Höchstmass an Flexibilität.

■ Nachhaltige Prozessoptimierung durch Dataming-Werkzeuge

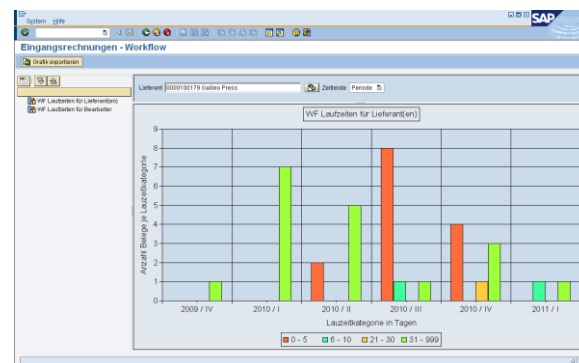
Detailanalyse und grafische Darstellung

Zu allen mit **maxflow® invoice management** verarbeiteten Eingangsrechnungen und Gutschriften werden Zusatzinformationen gespeichert, die eine kontinuierliche Prozessoptimierung im laufenden Betrieb sowie zusätzliche Auswertungen über das Standard-Rechnungseingangsbuch hinaus erlauben. Mit den Dataming-Funktionen können z.B. Durchlaufzeiten zu den Vorgängen bis ins Detail analysiert werden. Per

lassen, deren Durchlaufzeiten oberhalb gewünschter Grenzen liegen. Daneben werden weitere Analysefunktionen angeboten, die Informationen für die Liquiditätsplanung (Zahlungsabgangsanalyse) oder Hilfestellung zum Monatsabschluss liefern (Abgrenzungsübersichten). Funktionen zur grafischen Darstellung von Sach-



Customizing können Intervallgrenzen eingestellt werden, die einfach und übersichtlich die Vorgänge erkennen



verhalten sollen dabei dem Kreditorenmanagement einfach und überschaubar bei Optimierungsschritten dienen.

Weitere Funktionen und Merkmale

- **Zentraler Einführungsleitfaden zum Customizing**
 - Zusammenfassung aller relevanten Einstellungsmöglichkeiten
- **Digitaler Buchungsstempel**
 - Datenübernahme aus dem Buchungsstempel in den SAP-Beleg
 - Verwendung von Kontierungsvorlagen und Textkonserven
- **Textsystem**
 - Zentrale Verwaltung von Dialogtexten
 - Anpassung von Texten an Kundenanforderungen via Customizing

maxflow[®] invoice management

Effiziente Bearbeitung von Eingangsrechnungen im SAP-Umfeld

Weitere Funktionen und Merkmale

- **Zentrales Invoice-Cockpit**
 - Eine einheitliche Oberfläche zur Bearbeitung und Analyse aller Rechnungsvorgänge
- **Formularanbindung**
 - Automatisierter Aufruf von frei definierbaren Formularen zur Lieferantenkorrespondenz
- **Schnelle Einführung durch fertige Softwarelösung**
 - Einführung per SAP-Transport „Out of the box“
 - Realisierbarkeit des Produktivbetriebs in der Regel innerhalb weniger Tage
- **Geringer Einführungs- und Schulungsaufwand**
 - SAP-typisches Design und Bedienung entsprechend der SAP Gestaltungsrichtlinien
 - Volle Integration in die gewohnte SAP Systemumgebung, Nutzung Standardtransaktionen
- **Einheitliche Bedieneroberflächen**
 - Gleicher Funktionsumfang für SAP- und Non-SAP User
- **Releasefähigkeit mit garantierter Weiterentwicklung**
 - Releasefähigkeit ab SAP Release 4.6c
 - Orientierung an allgemeinen Entwicklungen im Bereich Financials und SAP-Standard
- **Archivunabhängigkeit**
 - Nutzung der ArchiveLink-Schnittstelle bzw. SAP Contentserver
- **Revisionssicherheit und Transparenz**
 - Revisionssicherheit durch Nutzung von R/3-Standards
 - Nutzung von SAP-Berechtigungsobjekten und zusätzlichen eigenen Berechtigungsobjekten
 - Gesamtprotokoll zum Rechnungsdurchlauf im PDF-Format
- **Belegextraktion / OCR-Beleglesung / Verarbeitung E-Rechnungen**
 - Schnittstellen zur Anbindung von beliebigen Belegextraktionsverfahren
 - IDoc-Verarbeitung
- **Mehrsprachigkeit**
 - Standardsprachversionen in Deutsch, Englisch, Italienisch, Französisch
 - Kurzfristige Verfügbarkeit weiterer Sprachpakete auf Anfrage

Referenzen

maxflow[®] invoice management wird bereits seit 2002 produktiv bei SAP-Anwendern eingesetzt und hat sich seitdem bei der Automatisierung des Rechnungseingangsprozesses im SAP-Umfeld durch stetige Weiterentwicklung als Standardprodukt und führende Best-Practice Lösung etabliert. Zu unseren Kunden zählen namhafte Unternehmen wie Coca Cola, Techniker Krankenkasse, Cinemaxx Gruppe, Ferrero, Dekra, Bethanien Klinik Chemnitz, Galeria Kaufhof, Kanton Luzern, Stadtwerk Winterthur, Pilatus Aircraft (CH) u.v.a.