

Die Systemlösung für eine effiziente Bearbeitung von Eingangsrechnungen im SAP-Umfeld

Ausblick auf die kommende Version 400.000.000

■ Verbessertes Dialogdesign

Die Dialoge sämtlicher Prozessschritte erhalten ein einheitliches und benutzerfreundliches Layout. Die Hauptsteuerung der Schritte mit den wichtigsten Funktionen zum Beenden, Abbrechen, Zurücklegen und Weiterleiten sowie zum Aufruf der wichtigsten Objekte wie Originalbeleg und SAP Beleg wird in allen Schritten gleich aufgebaut um die Benutzerfreundlichkeit zu erhöhen. Zudem werden Shortcuts verfügbar sein damit versierte Benutzer die Schritte noch einfacher und schneller bearbeiten können. Durch verstärkten Einsatz von Berechtigungsprüfungen kann die Funktionalität je nach Nutzerkreis eingeschränkt oder erweitert werden und insbesondere für Keyuser und Buchhalter stehen erweiterte Steuerungsmöglichkeiten in allen Schritten zur Verfügung.

Um den Anforderungen an moderne Arbeitsplätze gerecht zu werden, unterstützen die neuen Dialoge dynamische Größenanpassung damit der verfügbare Platz auf hochauflösenden Bildschirmen effektiv genutzt werden kann.

■ Verbesserter Monitor

Das Selektionsbild des **maxflow**[®] *monitor* wird in zwei Varianten verfügbar sein, als einfacher Selektionsdialog mit Checkboxes für eine einfachere Selektion sowie als Expertenselektion mit zusätzlichen Selektionsfeldern und umfangreichen Selektionsoptionen für alle Anforderungen. Zudem wird mit der neuen Version erstmals die Selektion nach Positionsdaten wie z.B. verschiedenen Kontierungsobjekten ermöglicht um den **maxflow**[®] *monitor* für noch mehr Anwendungsfälle und Auswertungen einsetzen zu können.

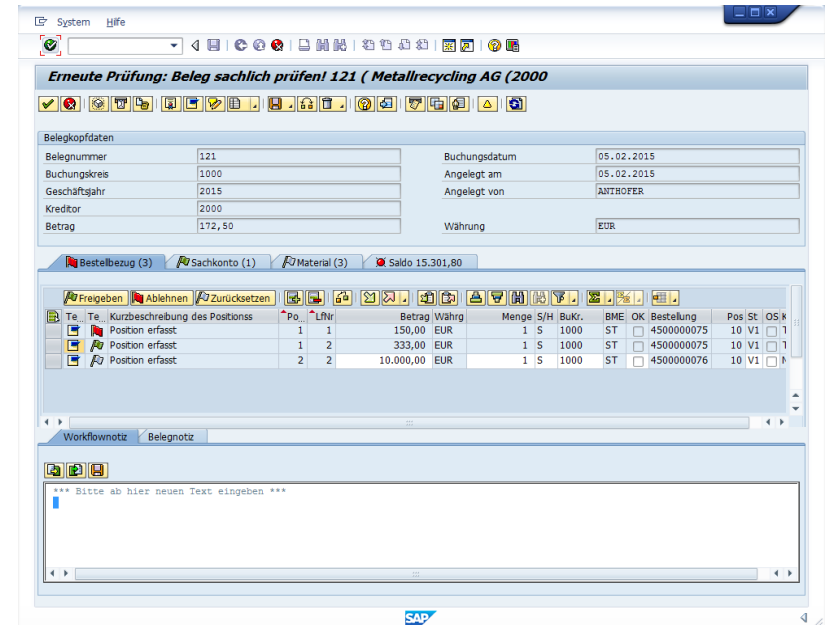
Um auch die Einsatzmöglichkeit des **maxflow**[®] *monitor* als Eingangskorb zu verbessern wurden weitere Funktionen wie eine Workitemvorschau und Funktionen zum Zurücklegen und zur Wiedervorlage implementiert und weitere Berechtigungsprüfungen integriert.

Für eine einfachere Installation sorgen die vollständige Integration des Monitors in **maxflow**[®] *invoice management*, ohne das bisher obligatorische Zwischenpaket **maxflow**[®] *invoice monitor*.

■ Neu gestalteter Buchungstempel

Der Buchungstempel zur Änderung von Belegpositionen wird vollständig in den Freigabedialog integriert. Der Benutzer muss nicht mehr zwischen den im SAP Beleg vorhandenen und noch nicht übertragenen Buchungstempelzeilen unterscheiden, sondern kann direkt die freizugebenden Positionen anpassen. Im Freigabedialog wird dabei ähnlich wie bei MM-Belegen (MIR4) nach Positionsart unterschieden und für Positionen mit Bestellbezug, Sachkonto Positionen, Material Positionen oder Nebenkosten sind eigene Reiter mit entsprechend spezialisierter Darstellung und eigenen Einstellungen vorhanden. Zudem kann die Änderungsberechtigung an die Freigabeberechtigung gekoppelt werden, so dass Benutzer nur noch Positionen ändern können, zu deren Freigabe sie berechtigt sind.

Neben der Darstellung wurde der Buchungstempel besonders im Hinblick auf die Benutzerfreundlichkeit überarbeitet. Ebenso werden die Kontierungsvorlagen vollständig überarbeitet.

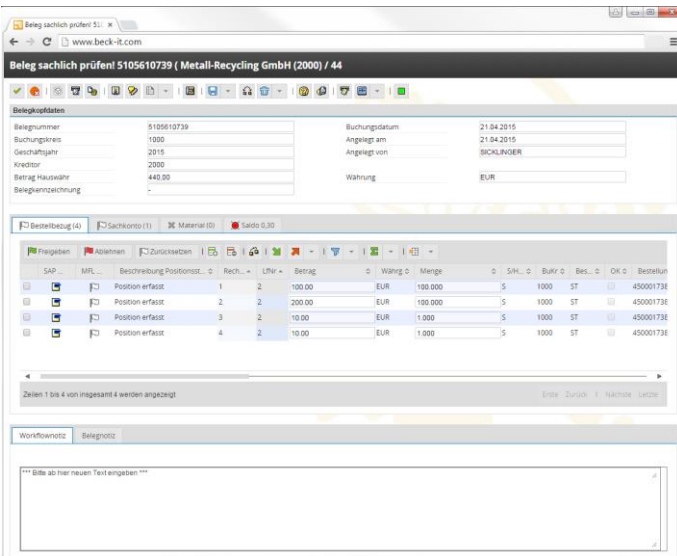


Die Systemlösung für eine effiziente Bearbeitung von Eingangsrechnungen im SAP-Umfeld

Ausblick auf die kommende Version 400.000.000

■ Neue WEB Anbindung

Die völlig neu gestaltete und auf neuer Übertragungstechnik basierende WEB Anbindung bietet eine verbesserte Benutzererfahrung mit verbesserter Performance und ansprechenden Dialogen. Wie bereits im bestehenden **maxflow® portal** steht eine produktübergreifende Inbox zur Verfügung, aus der die Aufgaben verschiedener Beck IT Workflow Anwendungen direkt ausgeführt werden können. Neben der Inbox sind weitere produktübergreifende Funktionen wie die Benutzerverwaltung und Vertreterpflege verfügbar.



■ Individuelle Einstellungen

Für benutzerindividuelle Einstellungen wird eine neue Customizingfunktion erstellt, über die jeder Benutzer verschiedene persönliche Einstellungen vornehmen kann. So wird z.B. die integrierte Anzeige des Originalbelegs für jeden Benutzer individuell entsprechend seinen Vorlieben und seines Arbeitsplatzes einstellbar sein. Ebenso werden einige Einstellungen zum **maxflow® monitor** in die persönlichen Einstellungen übernommen. Auch in künftigen Versionen werden weitere persönliche Einstellmöglichkeiten folgen um **maxflow® invoice management** noch stärker individuell anpassen zu können.

■ Verbesserungen an der Bearbeiterfindung

Sowohl die Dialoge als auch die Einstellungsmöglichkeiten rund um die Bearbeiterfindung werden verbessert. So werden z.B. die Optionen zur Bearbeiterfindung systemweit einheitlich so dass in den Prozessschritten, den Gruppen und den Freigabestufen immer die gleichen Einstellungen zur Verfügung stehen. Die Eingabefelder werden abhängig von den Einstellungen gesteuert und Eingaben werden beim Speichern detailliert geprüft um Fehler bei der Konfiguration zu vermeiden.

Zudem wurde die Übersicht ermittelter und aktueller Bearbeiter (Werkzeug) grundlegend überarbeitet und ist nun neben dem Monitor auch in anderen Dialogen verfügbar. Aus der Übersicht können weitere Funktionen wie z.B. „Workitem Restart“ ausgeführt werden und viele Details zur Bearbeiterfindung und der zugrundeliegenden Konfiguration eingesehen werden.

■ Integrierte Hilfefunktion

In allen Prozessschritten wird eine neue Hilfefunktion verfügbar sein, die z.B. interne Informationen und Richtlinien zur Rechnungsverarbeitung oder allgemeine Hinweise enthalten kann. Die Hilfetexte können kundenindividuell angepasst und auf die internen Prozesse abgestimmt werden, so dass die Endanwender beim gesamten Verarbeitungsprozess unterstützt werden.

■ ... und vieles mehr

Neben diesen Highlights wurden auch diverse kleine Änderungen und Korrekturen in der neuen Version vorgenommen um **maxflow® invoice management** weiter zu verbessern und unseren Kunden weiterhin die Systemlösung für eine effiziente Bearbeitung von Eingangsrechnungen im SAP-Umfeld bieten zu können.

Beck IT

... and your work starts to flow